

Depression hos äldre

Matilda Naesström MD PhD

Överläkare

Psykiatriska klinken, NUS

äldrepsykiatri

KLINISKA RIKTLINJER FÖR UTREDNING OCH BEHANDLING



Svenska Psykiatriska Föreningens kliniska riktlinjer Äldrepsykiatri

Gratis att ladda ned på svenskpsykiatri.se!

2



äldrepsykiatri

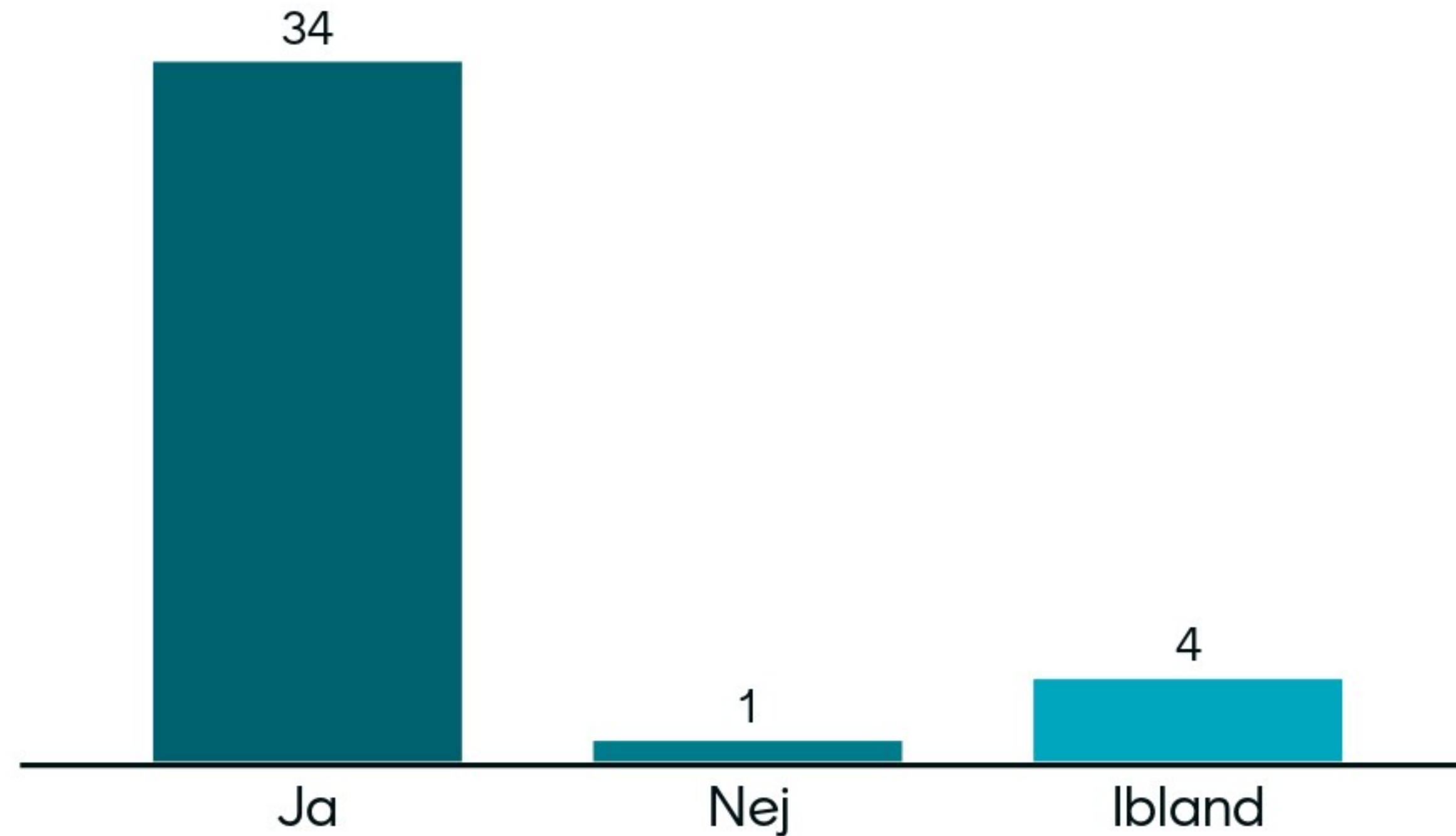
KLINISKA RIKTLINJER FÖR UTREDNING OCH BEHANDLING



Innehåll:

- Vad är depression?
- Depression hos äldre i jämförelse med yngre
- Klinisk bedömning av depression hos äldre
- Behandling depression hos äldre
- Kliniska tips

Jag träffar och behandlar patienter med depression?



Vad är utmanande med att bedömma/behandla depression hos äldre?

25 Answers

Somatiseringar, buffff

Kontraindikationer

Polyfarmaci

Många externa faktorer som kan vara svåra att påverka

Vad är depression, vad är demens?

Hur hantera ensamheten

Att anhöriga/ssk säger att pat har depression när det är en anpassningsstörning

Apati

Val av läkemedel

Vad är utmanande med att bedömma/behandla depression hos äldre?

25 Answers

Symtombilden som grumljas av sjukdom och åldrande mm.

Är det en adekvat eller verkligen patologisk reaktion?

Diff mot kognitiv svikt

Kognition?

Ensamhetsproblematik

Livsomständigheterna kan vara deprimerande i sig

Svårt att utvärdera effekt då somatiska sjukdomar hela tiden tillstöter under utvärderingen

Vad är normalt åldrande/sorg?

Isolering

Vad är utmanande med att bedömma/behandla depression hos äldre?

25 Answers

Ensamhet

Rimligt att vilja dö när man levt ett långt liv?

Många diffdiagnoser

Isolering, mindre input

Isolering, förluster, sjuklighet.

Multisjuka

Förlust av förmågor, minskad fysisk aktivitet.

Vad är depression?

17

Answers

Över 2 veckor med besvär

Sänkt stämningsläge mer än 2 veckor

Nedstämdhet över tid

Ihållande nedstämdhet

Ihållande nedstämdhet

Kemisk obalans i hjärnan

Dsm 5

Utifrån depressionskriterier

Vanlig sjukdom !!

Vad är depression?

17

Answers

Ingen glädje av sådant med tidigare blivit glad av.

Förlust av glädjen man fick av tidigare intressen

Ensamma, sämre funktionsnivå, vänner dör, fler sjukdomar

Enl dsm 5

Egentlig depression- minst 2 v nedstämdhet plus div andra symptom (sömnstörning, äta för mycket/lite, minns inte exakt)

Mer diffusa symptom

Minskad glädje

Av samma skäl som unga, fast oftare av somatiska orsaker

Depression

- Mycket heterogen sjukdom
- Påverkan på emotionell men även kognitiv & motorisk funktion
- Cingulate gyrus, hippocampus, thalamus, caudate nucleus
- Serotonin, dopamin, noradrenalin

Depression

- Kardinal symptom: nedstämdhet, minskat intresse för tidigare nöjesfyllda aktiviteter
- Associerade symptom: sömnstörning, motorisk hämning/överaktivitet, ångest, koncentrationssvårigheter, nedsatt initiativ, aptitlöshet, livsleda

Vad orsakar depression hos äldre?

19 Answers

Minskad mängd neurotransmittorer överlag

Åldrad hjärna

Sämre syntes av monoaminer

Mer beroende av andra

Ensamhet, sämre fysisk förmåga att fortsätta med sina intressen

Färre skyddande faktorer, fler yttre belastningar, somatisk samsjuklighet

Somatisk sjukdom. Förlorad autonomi.
Livsförändringar.

Samma orsaker som hos alla andra men möjligtvis minskad coping förmåga

Social situation. Sjukdomar. Läkemedel.
Hjärnskador

Vad orsakar depression hos äldre?

19 Answers

Ensamhet. Sjukdomar.

Sjukdomar, socialt isolerade

Ensamhet, multisjuk, smärta, ej ljusa dagar

Får ingen positive feedback- ofta avsaknad av att fylla en viktig funktion som är viktigt för att känna att man bidrar

Går från att vara behövd till att behöva andra

Ensamhet, somatisk sjukdom, nedsatta fysiska förmågor

Ensamhet. Slutet på livet. Varit med om mycket. Känsligare hjärna. Åldrade finktioner.

Ensamhet. Somatiska sjukdomar. Minskad ork.

Mindre aktivitet/socialanknytning

Vad orsakar depression hos äldre?

19 Answers

Kognitionen

Vad orsakar depression hos äldre?

- Ökad risk för sjukdomar som drabbar hjärnan biologiskt ökar risken för demens-, psykotiska-, depressions- & ångestillstånd
- Personlighetsfaktorer hur man hanterar åldrande
- Annan social situation, problem & livskriser

Hur skiljer sig depression hos äldre i jämförelse med hos yngre?

18 Answers

Äldre män ökad risk för suicid

Mer somatisering

Det är mer accepterat hos äldre än unga.

Mer hämning

Mer skuld/skam

Mer tydliga symtom

Mer somatiska symtom. Svårare att behandla

Mindre uttalade symtom.

För mycket ledig tid

Hur skiljer sig depression hos äldre i jämförelse med hos yngre?

18 Answers

Tystare symtom

Mer kognitiv påverkan hos äldre

Minskad aptit vanligare

Somatisering, smärta,
irritabilitet/agitation

Mer ospecifika symtom

Kognition

Mer avsaknad av motivation

Mer oro. Somatisering.

Både över och under

Hur skiljer sig depression hos äldre jämförelse med yngre?

- Mer vanligt med somatisk samsjuklighet/belastning
- Även lindrig depression kopplad till ökad mortalitet (somatiska tillstånd)
- Kvarstående kognitiv störning mer vanligt

Kliniska depression symptom äldre vs yngre

- Mindre tydligt sänkt stämningläge vid klinisk bedömning
- Mindre sömnstörning/känslor av skuld & skam
- Ökat inslag agitation/hämmning
- Mer vanligt minnesproblem & inaktivitet

Vad skiljer sig inte/mindre vid depression hos äldre jämförelse med yngre?

- Diagnoskriterier DSM/ICD
- Behandling (?)

Är depression hos äldre över- /underdiagnostiserat?

29 Answers

Under

Underdiagnostiserat

Underdiagnostiserat!!!!

Över

Både och

Under

Både och

Både och

Under

Är depression hos äldre över- /underdiagnostiserat?

29 Answers

Både och

Över

Underdiagnostiserad

Under

Underdiagnosticerat

Underdiagnosticerad

Både och

Under

Under

Är depression hos äldre över- /underdiagnostiserat?

29 Answers

Både över och under

Underdiagnostiserat.

Underdiagnostiserat

Både och samtidigt

Underdiagnostiserat

Underdiagnostiserat

Under

Under

Både och. Men mer
underdiagnostiserat

Är depression hos äldre över- /underdiagnostiserat? 29 Answers

Överbehandlat och dålig uppföljning.
Easy way out

Överdiag. som primär depression

Klinisk bedömning av depression hos äldre

- Tid till förtroendefullt samtal/anamnes
- Anamnes från någon som känner patienten
- Kognitiv/somatisk/neurologisk undersökning
- Läkemedelsanamnes

Klinisk bedömning av depression hos äldre

- MINI (mini international neuropsychiatric interview)
- GDS (Geriatric depression scale)
- MADRS (Montgomery Åsberg Depression Rating Scale)
- HAD (Hospital Anxiety Depression Scale)

Är depression hos äldre över-/underbehandlat? 12 Answers

Över

Under

Både och

Både och :)

Både och

Både och

Under

Underbehandlat

Både ich

Är depression hos äldre över-/underbehandlat? **12** Answers

Både och

Både och

felbehandlat

Behandling depression hos äldre

- Psykosociala- & livstilsåtgärder (sömn, kost & fysisk träning)
- Psykoterapeutiska behandlingar
- Farmakologisk behandling
- ECT

Psykoterapeutisk behandling vid depression hos äldre

- KBT (kognitiv betendeterapi)
- IPT (interpersonell terapi)
- PST (problem solving therapy)

Farmakologisk behandling vid depression hos äldre

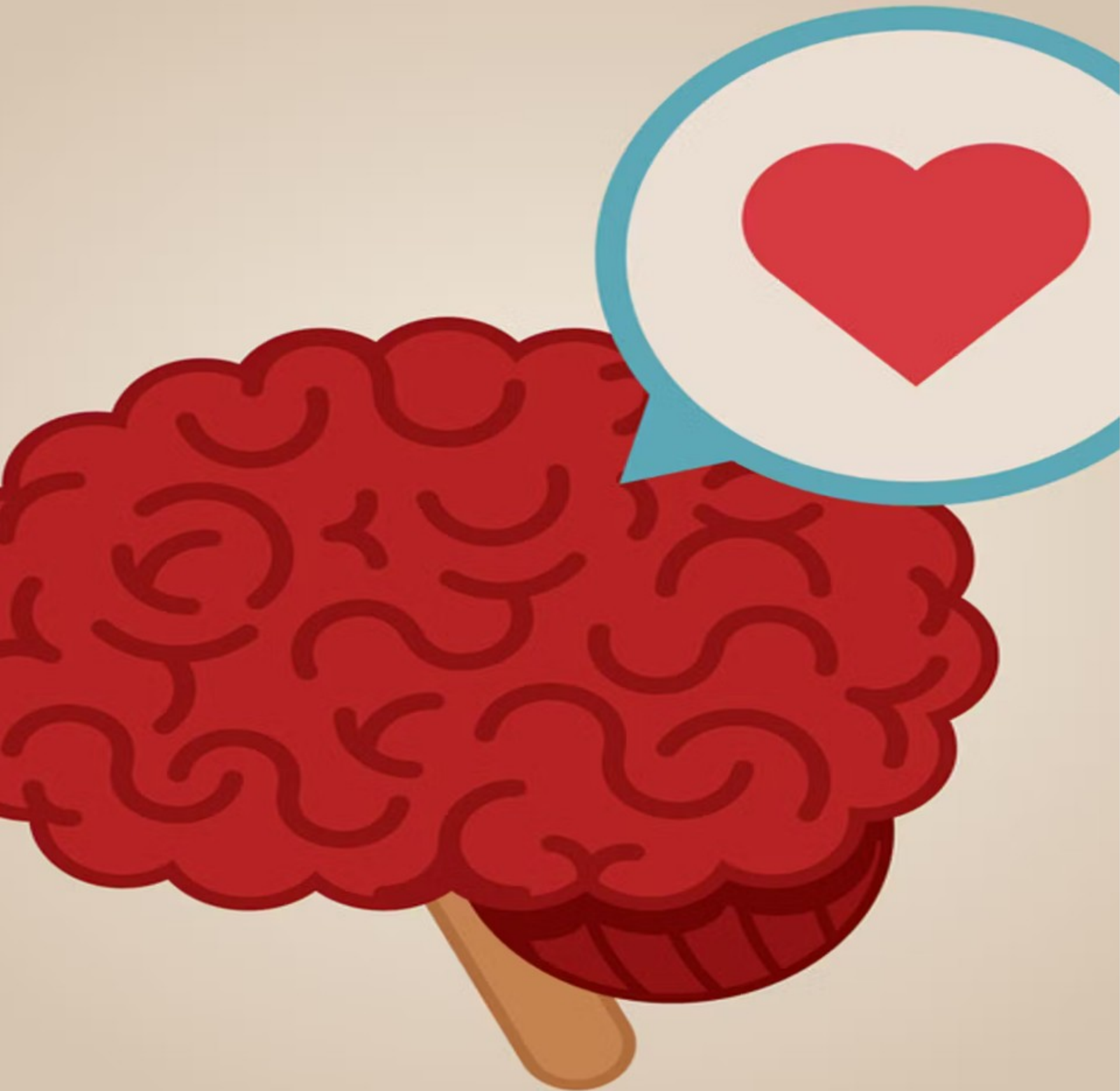
- Tid till effekt kan vara längre än hos yngre
- Interaktioner med andra läkemedel?
- Somatisk samsjuklighet?

Farmakologisk behandling vid depression hos äldre

- SSRI
- SNRI/NaSSa
- TCA

ECT behandling vid depression hos äldre

- Effektiv behandling hos äldre
- Svår depressiv episod där snabb effekt nödvändig (matintag?)
- Depression med psykotiska symptom
- Depression med svår motorisk hämning (melankolisk/katatoni)
- Ökad risk för konfusion/kognitiva biverkningar



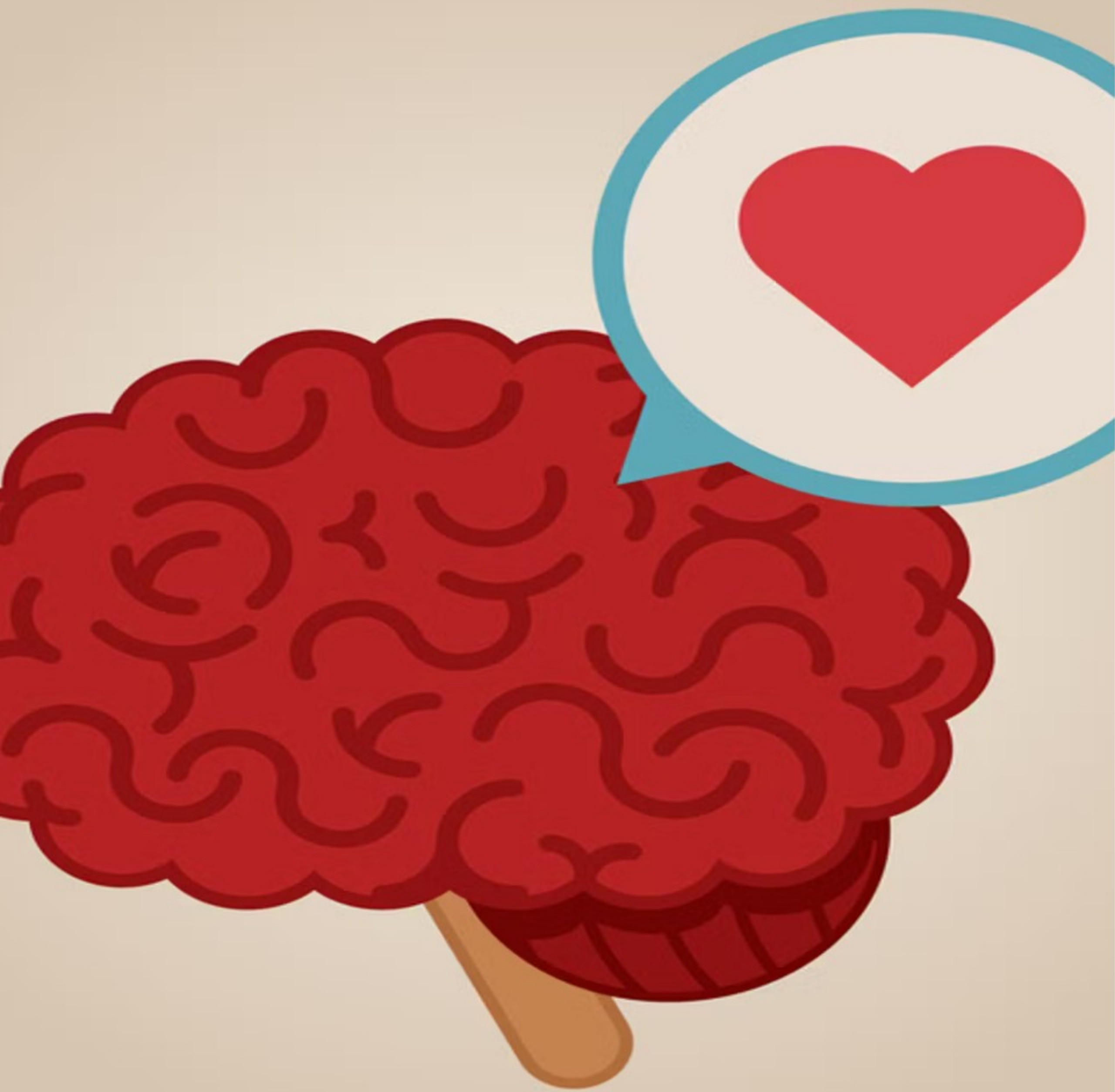
Kliniska tips

- Patologiskt tillstånd eller normal reaktion?
- Noggrann anamnes - vad är orsaken till beteendena?
- Hur ser de kognitiva svårigheterna ut?
- Anamnes av någon som känner patienten!
- Depression/ångest fortfarande mycket stigma kring hos äldre
- Bedömningar kan behöva upprepas/delas upp
- Håller ni inte med bedömningen ta kontakt/ återkoppla med specialistpsykiatrin!
- Utvärdera insatta läkemedel (överväga utsättning?)



Frågor/funderingar/tankar?





Tack!

matilda.naesstrom@umu.se